

# Contenitore di Sicurezza Ecologico

Scheda tecnica di prodotto destinata alla Farmacia ed agli altri operatori del settore.

**Contenitori di sicurezza progettati in conformità con quanto previsto dall'art. 2 del D.L. 28/09/1990 relativo alle norme di protezione dal contagio professionale da HIV nelle strutture sanitarie ed essenziali pubbliche e private. Tale decreto specifica che i contenitori devono essere utilizzati per l'eliminazione degli aghi e degli altri oggetti taglienti utilizzati nei confronti di qualsiasi paziente.**

Viene inoltre specificato: *"in particolare le lame di bisturi e gli altri strumenti acuminati o taglienti monouso non debbono essere rimossi dalle siringhe o da altri supporti né in alcun modo manipolati o rincappucciati, ma riposti per l'eliminazione, in appositi contenitori resistenti alle punture"*.

Le pareti dei contenitori di sicurezza, così come il loro doppio coperchio a sigillo garantito, assicurano contro il rischio di perforazione o perdite di liquidi di scarto e consentono un trasporto sicuro all'inceneritore per rifiuti.

I contenitori di sicurezza sono di color giallo vivo e con diciture in rilievo.



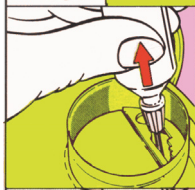
## ISTRUZIONI PER L'USO



Sistemare il contenitore di sicurezza su una superficie piana stabile e chiudere premendo con forza il contenitore con il coperchio superiore.



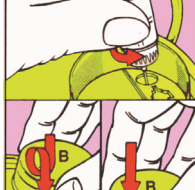
Aprire il coperchietto superiore solo al fine di inserire aghi usati nel contenitore. Quindi richiuderlo avendo cura di girare il coperchietto stesso in modo da poter leggere la lettera "A" quando il coperchietto è chiuso.



Infilare la siringa nel foro zigrinato. Tirare per separare l'ago dalla siringa. L'ago cadrà all'interno del contenitore.



Infilare il VACUTAINER nel foro zigrinato. Spingere e svitare in senso antiorario per separare l'ago. L'ago cadrà all'interno del contenitore.



Infilare la siringa per insulina nel foro circolare. Svitare l'ago e farlo cadere nel contenitore.



Una volta terminato l'uso del contenitore e per richiuderlo in modo definitivo, aprire il coperchietto e ruotarlo di 180° in modo da leggere la lettera "B".

A questo punto chiudere il coperchietto premendo con forza.

Ogni contenitore è fornito di un originale disco a strappo interno collocato nel coperchio. Ciò per evitare qualsiasi contatto con gli aghi.

I contenitori di sicurezza sono prodotti in polipropilene (non contengono PVC) e possono essere sterilizzati.

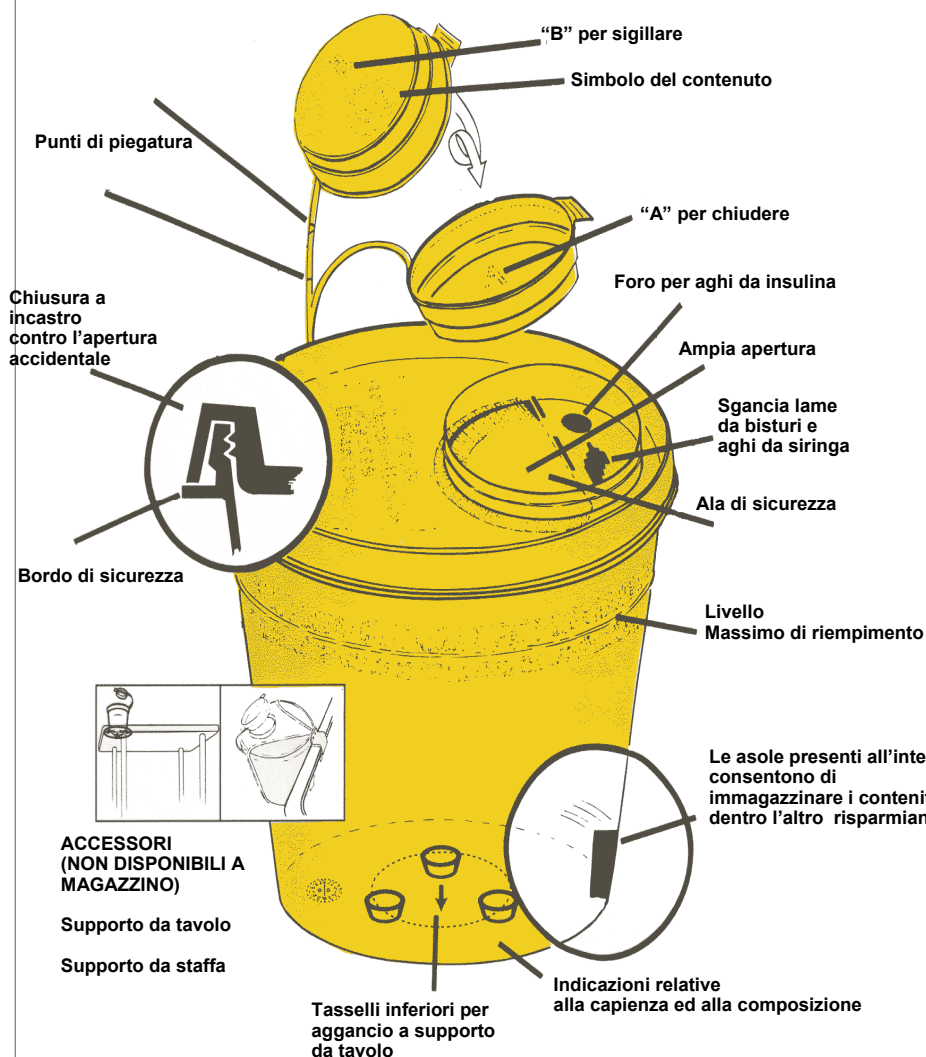
Il sistema di chiusura del tappo posto nel coperchio consente una chiusura provvisoria di sicurezza quando il contenitore è in fase progressiva di riempimento.

Infatti, inserendo il tappo con la superficie a diametro più stretto nel foro del coperchio, sarà possibile aprire e chiudere più volte il contenitore.

Conforme alle disposizioni ministeriali emanate con Decreto del 28 settembre 1990 - art. 2 - pubblicate sulla G.U. del 8-10-1990 - Serie generale - n.235 ed è conforme ai requisiti indicati nel Decreto del 26 giugno 2000, n.219 ed al D.P.R 254-15.07.2003.

# Contenitore di Sicurezza Ecologico

Scheda tecnica di prodotto destinata alla Farmacia ed agli altri operatori del settore.



A riempimento completo (circa +/- 70-80%) del massimo volume del contenitore è possibile chiudere il tappo facendo sì che questo non possa più essere riaperto.

Per ottenere questa seconda funzione è necessario inserire il tappo in maniera capovolta (lato B) e cioè con la superficie a diametro maggiore rivolta verso il foro e spingendo sino in fondo.

Capacità	Ø base - altezza (h.)
100cc.	4,7 cm. – h. 4,75 cm.
500cc.	9 cm. – h. 10,8 cm.
1500 cc.	13,7 cm. – h. 12,5 cm.
2000 cc.	13,7 cm. – h. 18 cm.

#### Codice

